

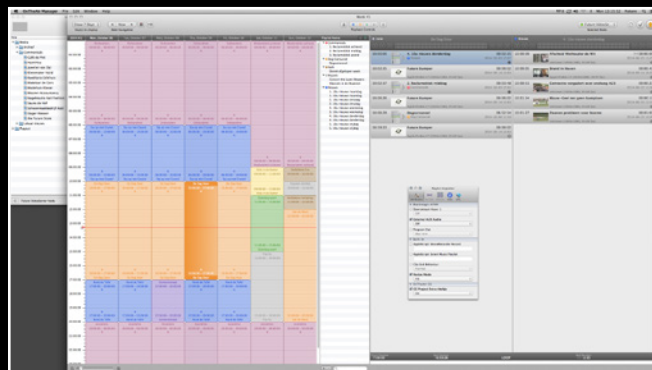
PLAYOUT PAKKETTEN

Om het werk rondom het uitzenden/streamen van (video)programma's te vergemakkelijken zijn heel wat handige playout-oplossingen bedacht. Drie aanbieders tonen hier wat ze in huis hebben.

SOFTRON
De playout producten van Softron kenmerken zich door eenvoud en bedieningsgemak. Dat geldt voor hun populaire instap player OnTheAir Video Express tot de client-server combinatie van OnTheAir Manager met OnTheAir Node. Dankzij Softron's zelf ontwikkelde Smart Playout Engine wordt vrijwel elk video en still image formaat ondersteund. Bovendien kunnen verschillende resoluties door elkaar heen worden gebruikt, die automatisch geschaald worden naar de juiste output, zonder ook maar één frame te skippen.

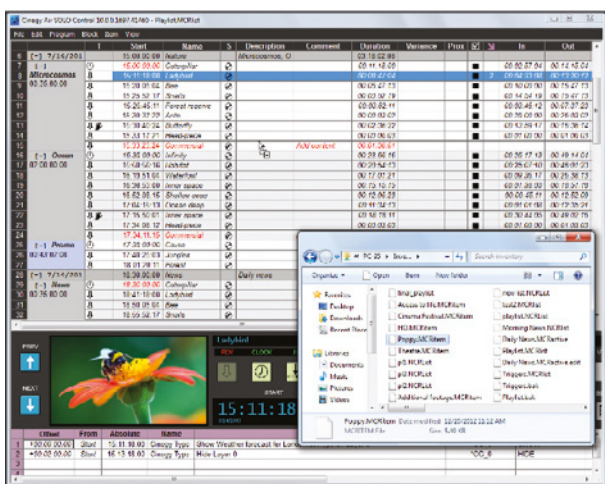
Logo overlay is een standaard feature in Softron OnTheAir Video en Node. Voor bewegende overlays zoals tickers, newsfeeds en social media berichten komt eind dit jaar de Dynamic Overlay optie beschikbaar.

24/7 programmering van OnTheAir Video kan middels een eenvoudig 'text bestand' en voor OnTheAir Node heeft



Softron een kalender-achtige interface ontwikkeld in de vorm van OnTheAir Manager. Daarmee kun je een volledige uitzending programmeren in blokken met playlists en individuele clips. Underrun of overrun waarschuwingen krijg je voorgeschoteld in een duidelijk overzicht. Per item

kun je bovendien secondary events aangeven om logo's of graphics te veranderen, video switches of routers te schakelen of een GPI signaal uit te sturen via een losse USB interface. Naast video output voor de zender is optioneel ook webstreaming mogelijk.
www.futurestore.nl



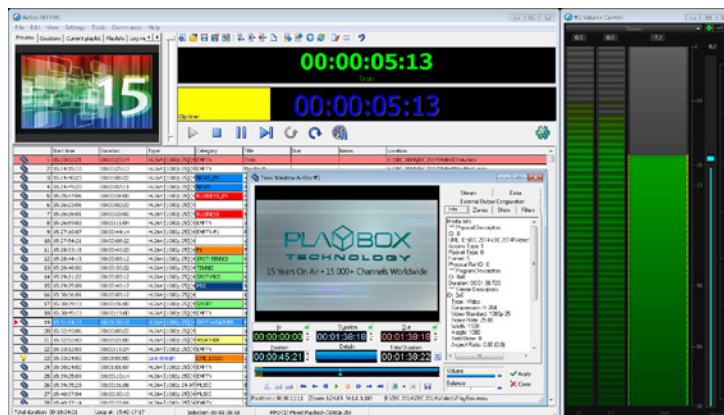
CINERGY AIR SOLO

Cinergy Air Solo is laaggeprijsde realtime playout software, geschikt voor broadcastautomatisering met HD/SD SDI uit en tevens geschikt voor webstreaming. De software kan gebruikt worden om verschillende soorten content door elkaar af te spelen, inclusief toevoeging van logo's en overlays, te controleren via de scheduler. Ook is het mogelijk om een live input mee te schakelen en separaat audio files af te spelen en kunnen stills met audio afgespeeld worden.

Er kunnen verschillende SDI I/O kaarten gebruikt worden van o.a. Aja en Blackmagic. Je kunt dus zelf je systeem opbouwen uitgaande van een standaard Windows 7 64bit werkstation. Met de scheduler kun je programma, reclameblokken, logo's en overlays automatiseren en de scheduler kan offline opgesteld worden en via het netwerk naar de Cinergy Air gestuurd worden. Tijdens de uitzending kan de scheduler eventueel nog makkelijk aangepast worden met uitermate handige drag and drop functies.
www.linesbroadcast.nl

PLAYBOX TECHNOLOGY

Playbox Technology is wereldleider in CIAB (Channel In A Box) playout en channel branding. Het bedrijf produceert betrouwbare, efficiënte en betaalbare broadcast playout en branding oplossingen. Het bedrijf viert dit jaar haar 15-jarig bestaan, evenals het feit dat al 15.000



playout en channel branding systemen zijn uitgeleverd. Dit succes is gebaseerd op het handhaven van een strakke controle over het ontwerp van zowel de software als de turnkey hardware waarop het draait.

In het hart van elk Playbox Technology CIAB systeem bevindt zich AirBox, een universele SD/HD content playout server met scheduling/automatiseringsmogelijkheden plus de mogelijkheid om 'live-to-air' te worden gebruikt. Andere features die beschikbaar zijn met AirBox zijn onder andere SDI en IP-streaming outputs, geïntegreerde ondertitels en besturing van externe apparaten. De playlist kan on-the-fly worden gewijzigd. Veranderingen worden naadloos uitgevoerd zonder de huidige playout sessie te stoppen. Live-producties worden vergemakkelijkt door een Live Show klembord dat het toevoegen en/of verwijderen van diverse gebeurtenissen of live streams mogelijk maakt. AirBox accepteert verschillende bestandsformaten in de afspeellijst, die vanaf vrijwel elk bekend productieplatform verstrekt worden, zoals AVI, MPEG, H.264, Quick Time of MXF content.

Nauw te integreren met AirBox is de TitleBox CG module, die interactief gestuurde on-air tekst en graphics levert. Met behulp van de GraphicRules feature in AirBox, kan character generation direct worden aangestuurd vanuit vooraf bepaalde metadata. Gegevensbronnen zoals RSS-feeds en weerproviders kunnen gebruikt worden voor live data visualisatie.

CaptureBox is een module waarmee bestanden kunnen worden ingevoerd in het systeem en die IP-streams van bron-videotapes kan leveren in handmatige of geplande modes. Terwijl bestanden worden ingevoerd, kan metadata worden toegevoegd en doorgegeven aan het volgende device.
www.playbox.tv