

LICHTONTWERPER JEFF RAVITZ OVER WERELDTOUR BRUCE SPRINGSTEEN

# "DE MAGIE IS ALLEEN MAAR STERKER GEWORDEN"

Bruce Springsteen deed tijdens zijn wereldtournee onlangs ook Amsterdam (ArenA) en Landgraaf (Megaland) aan. Het lichtontwerp voor de tour is gedaan door Emmy-winnaar Jeff Ravitz, die al samenwerkt met The Boss sinds zijn 'Born in the USA-tour' in 1984/85. Ravitz koos voor de huidige tour o.a. een selectie van Elation Professional-lampen, waaronder armaturen uit de IP65-gecertificeerde Proteus-serie van het bedrijf. "Als licht het publiek door de show leidt, is dat magisch!"

Foto's: Rob DeMartin





**H**et is voor het eerst sinds 2017 dat Bruce Springsteen & the E Street Band samen op tournee zijn.

Aan lichtontwerper Jeff Ravitz de taak om de show (tijdens een deel van de tour opgevoerd in een 360-graden setting) op de juiste manier in het licht te zetten. Ravitz is er bij uitstek de aangewezen persoon voor, aangezien hij als geen ander weet wat gevraagd wordt door Springsteen en zijn team. De Amerikaan is een halve eeuw actief in zijn vak en deed het lichtontwerp voor talloze artiesten, films, tv-programma's en andere evenementen, waaronder de Olympische Spelen van Vancouver. Voor Bruce Springsteen is hij sinds 1984 van de partij bij elke tour die de zanger afwerkt. Kort samengevat: meer ervaren dan Jeff Ravitz ga je ze niet of nauwelijks vinden.

#### GELUKKIG HUWELIJK

Als je, zoals Jeff Ravitz en Bruce Springsteen, al veertig jaar samenwerkt, dan kun je gerust spreken van een gelukkig huwelijk. "Zoals in elk huwelijk moet je, wanneer je partner je iets vraagt, altijd antwoorden met 'ja mijn liefste'", grapt Ravitz daarover. Dan serieuzer: "Goede

communicatie is de sleutel. Ik heb genoeg jaren met deze artiest gewerkt om een idee te krijgen van wat werkt en wat niet. En natuurlijk heb ik niet altijd perfect raak geschoten en zullen er in bijna veertig jaar tijd ook best wat misstappen tussen hebben gezeten. Mijn team en ik proberen in ieder geval altijd goed te luisteren en waar nodig bij te sturen. Het belangrijkste voor mij is om niet te veel op te gaan in mijn eigen gevoel voor kunstenaarschap, want ondanks de creatieve service die ik bied, ben ik hier natuurlijk om mijn klant te dienen."

#### MAGIE

Ravitz kwam in zijn jonge jaren in het vak terecht doordat hij werd gegrepen door de magie van licht. De kracht van die magie is er in al die decennia niet minder op geworden, geeft de vriendelijke Amerikaan aan: "Sterker nog, hij is alleen maar krachtiger geworden. Door de jaren heen ben ik blijven leren en mijn oog en al het andere dat met lichtontwerp te maken heeft, blijven ontwikkelen. Ik weet nu dingen die ik jaren geleden nooit had kunnen begrijpen. Als gevolg hiervan waardeer ik nu nog meer de sub-

tiliteiten en nuances die kunnen worden bereikt met een zorgvuldig geplaatste highlight of schaduw. Dat is waar de magie me blijft verrassen. Nieuwe kleurencombinaties om contrast of harmonie te creëren, en manieren om met licht en ritme te communiceren. De magie is voor mij hoe licht de voorstelling kan ondersteunen en langs het podium helemaal naar de achterste rij kan dragen, maar de show niet overneemt. Als licht het publiek door de show leidt, is dat magisch!"

#### ELATION

We bekijken de set van de huidige tour voor dit verhaal door een Elation-bril. Als onderdeel van de complete lichtset gebruikt Jeff Ravitz namelijk Elation's baanbrekende Proteus Hybrid moving heads en de afgelopen jaar gelanceerde Proteus Rayzor 1960 (LED wash, mid-air en special effect in één), evenals de compacte en krachtige Proteus Rayzor 760's. Daarnaast zijn nog Cuepix 16 IP LED matrix blinders en compacte Smarty Hybrid moving heads in de set verwerkt. Ravitz heeft de lichtset samengesteld in de wetenschap dat concerten van Bruce





Springsteen & the E Street Band altijd vragen om maximale power én flexibiliteit. “Er is een gigantisch creatief spectrum dat bestreken moet worden, aangezien Bruce een enorm brede liedjescatalogus heeft”, merkt hij op, verwijzend naar de meer dan vijftig jaar dat Springsteen actief is, de 21 studio-albums die hij heeft uitgebracht en de waslijst aan hits die op zijn naam staan.

#### IMPACT

De basisgedachte bij het plan van aanpak is volgens Ravitz altijd om impactvolle podiumplaatjes te creëren die het publiek meevoeren door de muziek, de songteksten en het energieke optreden van Springsteen en zijn band. “We willen elk bandlid tijdens ieder nummer door middel van het licht vanuit het duister naar voren halen. Elke keer weer op de manier die het best bij het specifieke nummer past. Van daaruit komen we dan met een krachtig kleurenstatement dat in onze ogen overeenkomt met de geluiden, woorden en ritmes van dat moment. We houden voortdurend gelijke tred met het tempo en de muzikale hits. Het is eigenlijk een gezonde dosis plezier die over het geheel gesmeerd wordt.”

#### VERRASSEN

Met de hedendaagse armaturen is héél veel mogelijk op creatief gebied. Toch weten de fabrikanten ook een ervaren man als Ravitz nog altijd te verrassen, vertelt hij: “Er worden voortdurend nieuwe features geïntroduceerd, of het nu een manier is om van het licht zelf een scenisch element

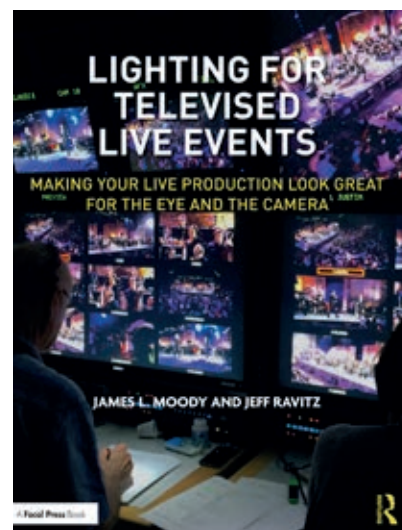
te maken met tientallen interne pixels, of een armatuur met een nieuw optisch ontwerp dat de zachtheid en helderheid van de straal verbetert. Telkens wanneer ik denk dat er onmogelijk iets nieuws kan zijn, imponeren vindingrijke fabrikanten me weer. Ik ben heel dankbaar voor het feit dat ik nog steeds met de nieuwste en beste apparatuur mag werken.”

#### IP65

Een feature waar sowieso naar werd gekeken bij het samenstellen van de set was IP65-classificatie. “Ik wist dat de show uiteindelijk naar buiten zou gaan en wilde daar direct rekening mee houden, ook al was dat niet nodig voor de arenashows die aan het begin van de tour werden gespeeld”, vertelt Ravitz. “De Proteus-lijn was aantrekkelijk omdat ik wist dat we tijdens de stadiontour aan de nodige regen zouden worden blootgesteld. En het feit dat het geweldige lampen zijn hielp daarbij natuurlijk ook.” Het is voor Ravitz de eerste keer dat hij de Proteus-lampen in een outdoor-omgeving gebruikt. Wel zette hij ze eerder (indoor) in bij een aantal televisieshows.

#### PROTEUS RAYZOR 1960

De verlichting boven de stage bestaat uit drie primaire trussen - upstage, midstage en downstage - plus een truss verder downstage en een volgspottruss die zo'n tien meter van de podiumrand hangt. Links en rechts is er ruimte voor zijtrussen. Bij de arenashows hangen bovendien vier ➤



#### BOEK: LIGHTING FOR TELEVISUED LIVE EVENTS

Jeff Ravitz heeft een theaterachtergrond en dat zit diep in zijn ontwerpers-DNA, geeft hij aan. “Maar tegenwoordig, na een lange carrière met veel zeer uiteenlopende producties, merk ik dat de disciplines theater, concerten, architectuur, televisie en film allemaal beginnen te combineren tot een nieuwe kracht die mijn ontwerpen beïnvloedt. Van elke discipline leen ik iets voor elk project. Hoe mensen te verlichten, kan afkomstig zijn van tv en theater en verlichtingsscènes kunnen bijvoorbeeld enigszins voortkomen uit architecturale verlichtingservaring. Toen ik in deze branche kwam, was elk van die genres geïsoleerd van de andere, maar dat is niet langer het geval.”

Samen met James L. Moody bracht Ravitz een boek uit met de titel 'Lighting for televised live events'. Het boek is bedoeld voor lichtontwerpers en andere geïnteresseerden en gaat over de technieken en unieke kwesties van lichtontwerp voor live-evenementen en producties die worden opgenomen voor uitzending, webcasting of IMAG.

Het boek legt de wetenschap, kunst en esthetiek van het onderwerp uit en bevat casestudy's die zijn bijgedragen door gerespecteerde ontwerpers van televisieverlichting die hun methodologie beschrijven voor het aanpassen van shows die oorspronkelijk zijn ontworpen voor het live publiek en niet voor de camera.

O.a. verkrijgbaar via [www.routledge.com](http://www.routledge.com)



**THE  
MEG**



MEER INFO

### **Beam One**

- 100 W LED beam moving head met regelbare LED-ring
- 11 kleuren + open en regenboogeffect
- 14 gobo's met gobo shake
- Twee roterende prisma's, 16- en 24-facet
- Frost en gemotoriseerde focus

### **Hybrid One**

- 160 W hybride LED moving head
- 9 dichroïsche kleuren + open en draaibaar prisma met 3 facetten
- 2 gobowielen met 7 roterende en 12 vaste gobo's + open
- Gemotoriseerde zoom van 3,8 tot 15,8 graden
- Gemotoriseerde focus

trussen, elk in een hoek van 45 graden ten opzichte van de ruimte, in de vier hoeken van de zaal.

In die vier hoeken heeft Ravitz hoog boven het publiek plek ingeruimd voor de Proteus Rayzor 1960's met hun 19 x 60w RGBW LED's. "Ze worden gebruikt om onze washes boven het podium te dupliceren en uit te breiden naar de verste uithoeken van het gebouw, om het uiterlijk van het podium en de verlichting helemaal naar de muren te strekken", zei hij. "Ik houd van de 1960's vanwege het grote formaat, de substantiële output en goede kleuren. Een beetje minder prioriteit voor deze specifieke show, maar nog steeds belangrijk, waren de effecten die mogelijk zijn, zowel met individuele LED-pixelcontrole als met de SparkLED-technologie." De Proteus Rayzor 1960 (18.000 Lumen) is de grote broer van Elation's populaire Proteus Rayzor 760. Hij kan strak zoomen of wijd uitspreiden voor een gelijkmatige podiumdekking en ontwerpers kunnen de individuele pixelcontrole gebruiken om een verscheidenheid aan even fraaie als unieke looks te creëren.

#### SPRINGSTEEN-BEMOEIENIS

Bruce Spingsteen zelf bemoeit zich met het lichtplan wanneer hij de behoefte voelt om ervoor te zorgen dat een bepaald deel van de show blijft stroken met zijn visie. "Maar over het algemeen ben ik blij dat hij mij en mijn team erin vertrouwt dat we zijn muziek goed

interpreteren en zo een overall visueel concept creëren dat voor hem en zijn band een goede omgeving wordt om in op te treden", vertelt Ravitz. Als het om creatieve verlichting gaat krijg je vaak te maken met subjectieve zaken, benadrukt de lichtontwerper verder. "Ik kan een nummer 'rood' vinden, terwijl Bruce kan denken dat hetzelfde nummer 'blauw' aanvoelt. Geen probleem hoor, dan maken we 'm blauw. Maar ook komt hij soms naar de repetities met een heel specifiek idee over hoe hij een nummer wil presenteren. Dan heeft hij misschien de voorkeur om alleen tegenlicht te hebben totdat hij een specifiek woord zingt. Dat zijn momenten die we per cue bespreken en in kaart brengen. Hij kan brede suggesties doen en zal mij de vrijheid geven om die ideeën te interpreteren. Maar evengoed kan hij een heel specifiek idee hebben waarin we hem exact moeten volgen. Waardevolle informatie, want aangezien er subjectiviteit bij komt kijken, bespaart het mij tijd en 'gedachten lezen' als hij zijn ideeën bij een nummer duidelijk deelt."

#### 360 GRADEN

Aangezien de show tijdens het Amerikaanse deel van de tour in een 360-graden configuratie was opgebouwd, was het publiek overal rondom het podium te vinden. Ravitz daarover: "Om die mensen te benadrukken en het hele publiek naar de speelruimte te brengen, hebben we op elke truss Cuepix 16 IP's geplaatst, die vrij baan richting het

#### DE JEFF RAVITZ-HANDTEKENING

Op de vraag of er een bepaalde Jeff Ravitz-handtekening te zien is in elk ontwerp dat hij maakt, reageert de ontwerper: "Die zal er ongetwijfeld zijn en ik ben dan vooral benieuwd naar hoe een buitenstaander die zou omschrijven. Toen ik in de industrie begon waren er veel minder ontwerpers uit de theaterwereld en werden mijn ontwerpen, in vergelijking met die van anderen, vooral gekenmerkt door de theatraleiteit van het 'cue-en'. Tegenwoordig zijn er veel meer getalenteerde ontwerpers die ook in een meer theatrale stijl belichten."

"Ik geniet van verlichting in lagen om dimensionaliteit op het podium te creëren", vertelt hij verder. "Voor mij betekent dat het creëren van een voorgrond, midden en achtergrond. Dat bereik je door mensen apart van hun omgeving te verlichten. Dat komt waarschijnlijk door mijn theaterachtergrond, maar ook door mijn televisie-ervaring."

Daarnaast vindt Ravitz het heerlijk om de verlichting te koppelen aan het tempo en het ritme van de muziek. "Maar daar ben ik waarschijnlijk terughoudender in om te voorkomen dat het te repetitief of afleidend wordt. Dat kan best een uitdaging zijn voor een drie uur durend concert. Ik probeer ook altijd iets nieuws te bewaren voor het einde van de show. En ik probeer van de show vooral een mooie ervaring te maken voor het hele publiek, zowel de mensen in het midden van de zaal als de mensen die aan de zijkanten zitten."



publiek hadden: van de achterkant, zijkant, voorkant en vanuit de vier hoektrussen. Dat zorgt voor veel dekking." Ravitz kwam uit bij de Cuepix 16 IP na een uitgebreide zoektocht naar het juiste publiekslicht. "Hun vloeiende dekking, strakke uiterlijk, goede kleur en leuke pixeleffecten hebben daarbij uiteindelijk de doorslag gegeven."

Acht Proteus Hybrids op de vloer (offstage, vier per kant) worden gebruikt om voor accenten, beams en air graphics te zorgen vanuit de normaal gesproken donkere hoeken in het podiumgebied. "Dat zorgt ervoor dat het podium een breder aanzicht krijgt", >

# MORE DISTRIBUTION



Exclusief distributeur NL



## AoIP broadcast-kwaliteit Dante interfaces

- Meerdere modellen leverbaar
- In, uit of bi-directionaal
- AES3 en mic pre-amp opties
- PoE en/of DC voeding
- Solide behuizing met hoogwaardige componenten

+31 (0)70 3924853 - info@moredistribution.nl  
moredistribution.nl

1 SOUND • BROAMAN • **GLENSOUND** • OPTOCORE  
RENKUS-HEINZ • SOUNDTOOLS



# TAPE-DEAL.com

TAPE • TY-RAPS • TOOLS • ACCESSOIRES

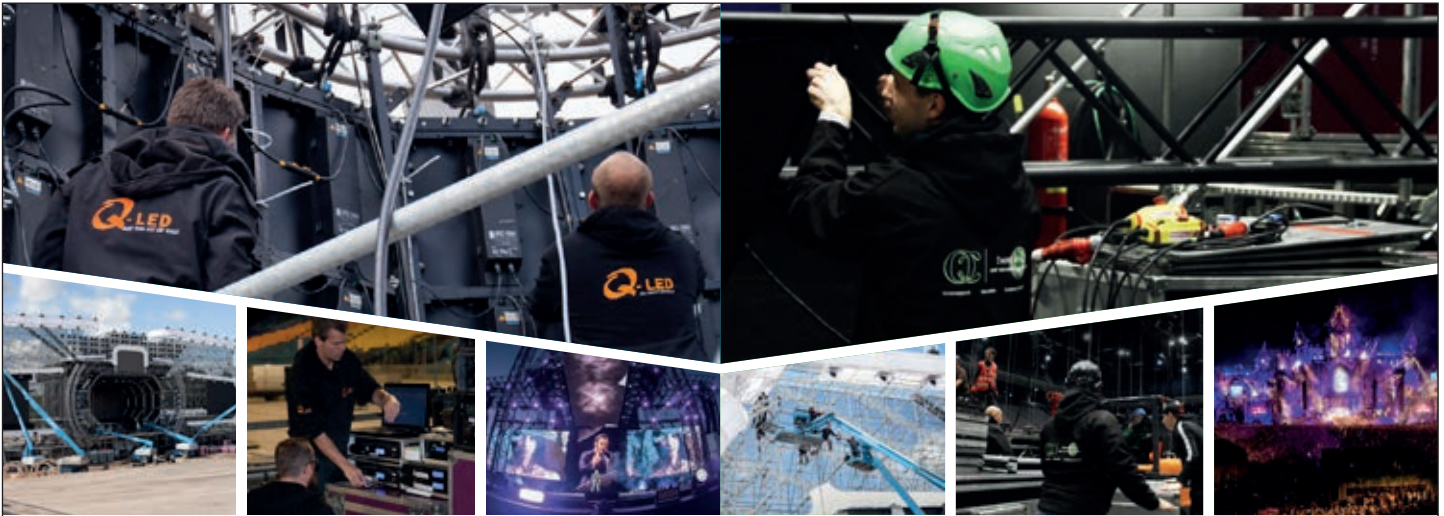
VOOR 17:00U BESTELD, DEZELFDE WERKDAG VERZONDEN!



## PER ROL, PER DOOS, PER PALLET.

Bestellen op project-basis mogelijk  
Vraag naar de voorwaarden en mogelijkheden

Chat, bel of mail met onze klantenservice.  
0118 - 22 5005 | klantenservice@tape-deal.com



055 - 534 0666  
SALES@QLED-BV.NL  
WWW.Q-LED.COM

055 - 534 1100  
INFO@QC-EVENTGROUP.NL  
WWW.QC-EVENTGROUP.NL



## HIGH-END SERVICE FOR LARGE VIDEO DISPLAY SOLUTIONS

PRE-PRODUCTION BUILD LEARN SUPPORT PROGRAMMING

Q-LED, opgericht in 2010, is een bedrijf dat zich richt op het leveren van hoogwaardige diensten met betrekking tot de inzet van grote videodisplay-oplossingen.

## YOUR SUCCESS IS OUR BUSINESS

CREWSUPPORT TECHNICAL SUPPORT EDUCATION

Het ondersteuningspunt voor iedere productie:  
Crewsupport, School & Opleiding en Technische producties  
voor Concerten, Theaters, TV studio's, Festivals & Evenementen.



legt Ravitz uit. “De Proteus Hybrids zijn echt beesten, met voldoende output om elke hoeveelheid omgevingslicht te doorbreken, zelfs als het een gobo is of wanneer het heel diepe kleuren zijn.”

Tot slot doen vier Smarty Hybrids hun werk vanuit de offstage hoeken van de runway. Dat is een complete cross-stage run die net wat lager is dan de mainstage. Ravitz benadrukt dat hij daar kleiner licht nodig had om in goede harmonie te blijven met de Proteus Hybrids. Het mochten vooral geen grote armaturen zijn.

#### STADIONSHOWS

Het Europese deel van de tour begon eind april in Barcelona. Daarmee veranderde de tour in een outdoor stadiontournee en dat bracht ook direct een groei met zich mee. Bovenop het licht dat tijdens de Noord-Amerikaanse shows al werd gebruikt, worden bijvoorbeeld meer Proteus Hybrids, Rayzor 1960's en Cuepixes gebruikt en is bovendien de Proteus Rayzor 760 toegevoegd aan de set.

Voor de setup in het stadion strekt een grotere downstage runway zich rechts en links nog verder uit dan bij de arena-shows, helemaal tot aan de zijranden van het veld. Rechts en links van het podium staan daar enorme videoschermen. Ravitz legt uit: “Voor die opstelling zijn er meer Proteus Hybrids te vinden onder de scher-

men op het dek, die omhoog gericht zijn. En de 1960's die indoor op de hoektrussen stonden, gaan naar datzelfde gebied op dekniveau, om een echt krachtige lijn van washes en spots te realiseren. Tot slot hebben we ook meer 1960's in huis op onze volgspot/delaytorens.”

De Proteus Rayzor 760's zijn zoals gezegd een nieuw element in de stadion-setup. Ravitz: “Ik heb voor de 760's gekozen omdat

ze beter passen in de krappe beschikbare ruimte in het gebied waar ze geplaatst worden. De hele combinatie van 1960's en 760's ziet er geweldig uit.” Ook het SparkLED effect waar de armaturen over beschikken wordt gebruikt in de shows, waarbij de lampen heel dicht achter Bruce Springsteen (en dus op korte afstand van het publiek) zijn geposteerd, wanneer hij op de runway actief is. “Ik heb in de visualisatiesoftware wat zitten spelen met dat effect en ben echt heel enthousiast over de mogelijkheden”, aldus Ravitz.

#### TROTS

Als Ravitz kijkt naar wat er op het gebied van licht is neergezet voor deze tour van Bruce Springsteen, dan is hij ronduit trots. “Ik kreeg meer tijd en middelen om deze tour te ontwerpen en dit hielp de show completer te ontwikkelen. Ik ben erg blij met hoe deze huidige tour is verlopen en ben heel trots op mijn zeer getalenteerde ontwerpteam en bekwame installatieploeg. We hebben zo hard gewerkt om dit concert te programmeren en op te starten, dan is het ontzettend fijn als we positieve reacties krijgen van zowel het publiek als van de band en Bruce. Dat is uiteindelijk toch waar het allemaal om draait.” <

